

Установка мобильного приложения MetaMask

Установить мобильное приложение Metamask можно с официального [сайта MetaMask](#) в разделе [приложение MetaMask](#) или в официальных магазинах [Google Play MetaMask](#) и [AppStore MetaMask](#)

Важно! Скачивайте MetaMask только из проверенных и официальных источников.

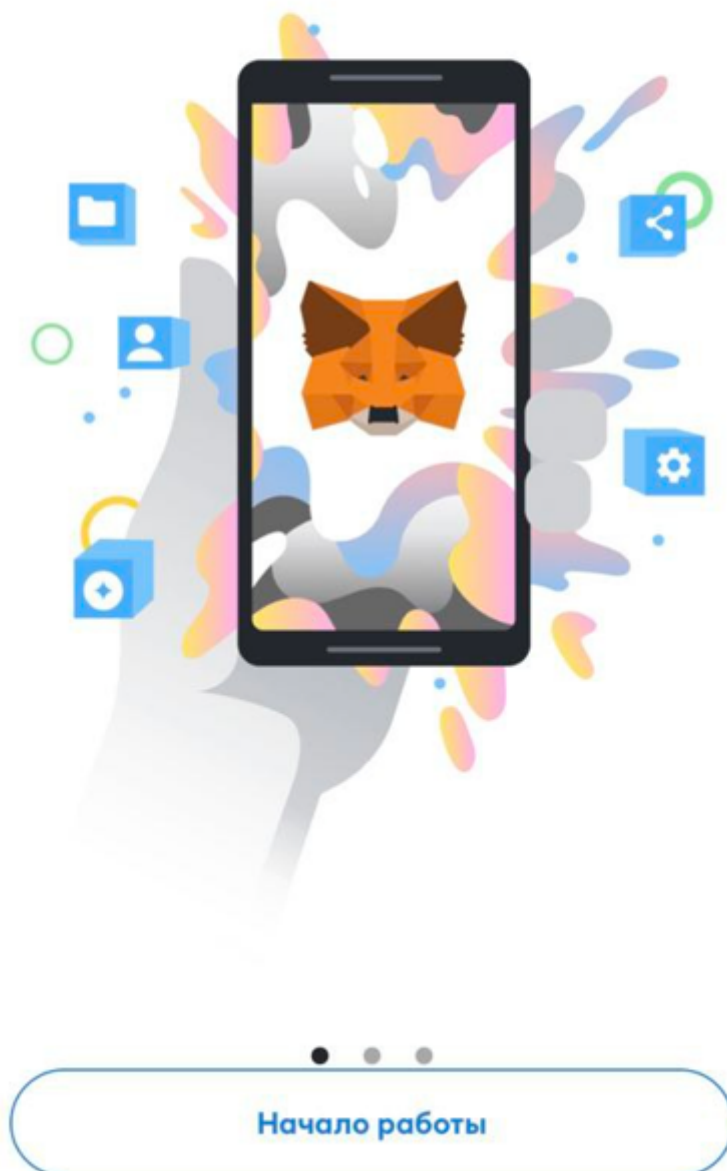
Установка мобильного приложения показана на примере ОС iOS.

1. После установки запускаем приложение, видим приветственный экран и нажимаем «Начало работы»:

METAMASK

Добро пожаловать в MetaMask

MetaMask, которому доверяют миллионы, – это безопасный кошелек, предоставляющим всем доступ к миру web3.



2. Выбираем, как нужно настроить кошелек. Есть два опции:

- Настроить при помощи сид-фразы (если уже есть кошелек на компьютере или смартфоне).
- Настроить как новый кошелек.

Создание кошелька

Импортируйте текущий кошелек или создайте новый

Импортируйте с помощью секретной фразы для
восстановления

Создайте новый кошелек

Продолжая, вы принимаете следующие документы: [Положения и условия](#).

3. Настройка с помощью секретной фразы

- Выбираем соответствующий пункт.
- Нажимаем кнопку **“Я согласен(-на)”**



METAMASK

Помогите нам улучшить MetaMask

MetaMask хотел бы собрать основные данные об использовании, чтобы лучше понять, как наши пользователи взаимодействуют с мобильным приложением. Эти данные будут использоваться для постоянного улучшения удобства использования и взаимодействия с пользователем нашего продукта.

MetaMask...

- ✓ всегда позволяет вам запретить сбор данных в Настройках;
- ✓ отправляет анонимные клики и просмотры страниц;
- ✗ **Never** отправляет данные о стране, регионе, городе (а не конкретное местоположение);
- ✗ **Never** никогда не записывает ключи, адреса, транзакции, балансы, хэши или любую личную информацию;
- ✗ **Never** никогда не записывает ваш IP-адрес;

This data is aggregated and is therefore anonymous for the purposes of General Data Protection Regulation (EU) 2016/679.

*When you use Infura as your default RPC provider in MetaMask, Infura will collect your IP address and your Ethereum wallet address when you send a transaction. We don't store this information in a way that allows our systems to associate those two pieces of data. You can configure your RPC provider [здесь](#) before proceeding. For more information on how MetaMask and Infura

No thanks

I agree

- В первое поле вставляете секретную фразу (полностью, с пробелами).
- Вставляете пароль в два соответствующих поля и нажимаете **“Импорт”**.

Импорт из сида

Секретная фраза для
восстановления

Показать

Введите свою секретную фразу для в



Новый пароль

Показать

Новый пароль

Подтвердить пароль

Подтвердить пароль

должна содержать не менее 8 символов

Разблокировать с помощью Face ID?



ИМПОРТ

Продолжая, вы принимаете следующие документы: [Положения и условия](#).

- в предложении об автоматической проверке обновлений можно нажать "Нет, спасибо"



Автоматически проверять наличие обновлений безопасности?

Автоматическая проверка обновлений может привести к тому, что ваш IP-адрес станет доступен серверам GitHub. Это указывает только на то, что ваш IP-адрес использует MetaMask. Никакая другая информация или адреса счетов не раскрываются.

Включить автоматические проверки
безопасности

Нет, спасибо

- Ваш кошелёк готов к использованию!



Кошелек

Ethereum Main Network



Account 1

\$0

0xf6aE...1202



Получить



Купить



Отправить



Обменять

ТОКЕНЫ

Токены NFT



0 ETH

\$0



Не видите свой токен?

Добро пожаловать в ваш новый кошелек!

Для использования блокчейна нужен кошелек!
Некоторые действия оплачиваются эфиром (ETH).

Мы покажем вам, как купить ETH, или вы можете
попросить его у друга.

Нет, спасибо

Посмотреть введение

4. Создание нового кошелька

- Выбираем соответствующий пункт
- Вводим пароль в два соответствующих поля, нажимаете на чек-бокс ***“Я понимаю, что Metamask не может восстановить этот пароль для меня.”*** и нажимаете **“Создать пароль”**
- Далее пропускаете второй и третий пункты, нажимая кнопку **“Далее”** и **“Начать”**
- Нажимаете на **“Просмотр”** и записываете сид-фразу на листочек и нажимаете **“Продолжить”**.

[Назад](#)

МЕТAMASK



Запишите секретную фразу для восстановления

Это ваша секретная фраза восстановления. Запишите ее на бумаге и поместите на хранение в надежное место. Вам будет предложено повторно ввести эту фразу (слова по порядку) на следующем шаге.

1	2
3	4
5	6
7	8
9	10
11	12

Продолжить

- Прокликиваете слова по порядку и нажимаете **“Полное резервное копирование”**

[Назад](#)

METAMASK

1

Создать пароль

2

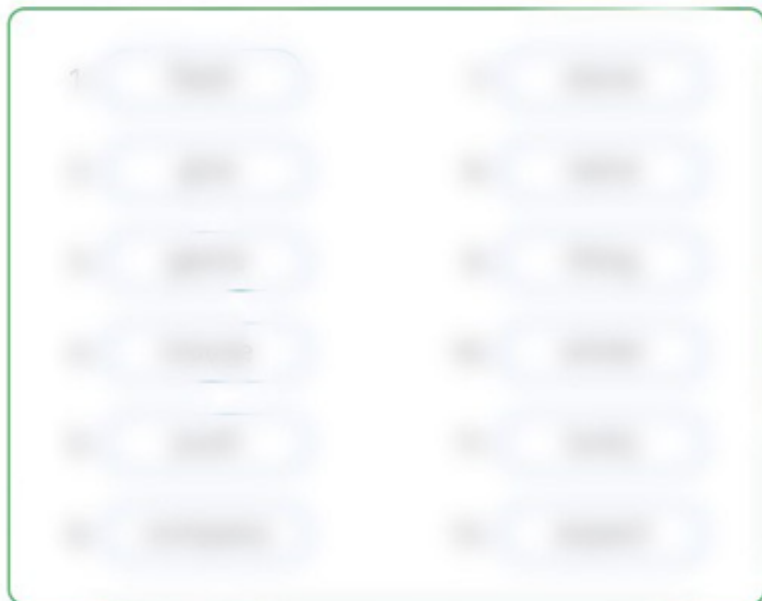
Безопасный кошелек

3

Подтвердить секретную фразу для восстановления

Подтвердить секретную фразу для восстановления

Выберите каждое слово в том порядке, в котором оно было показано вам.



✓ Успех

Полное резервное копирование

- Нажимаете **“Готово”**, ваш кошелёк готов к использованию!



Account 1

\$0

0xf6aE...1202



Получить



Купить



Отправить



Обменять

ТОКЕНЫ

Токены NFT



0 ETH

\$0



Не видите свой токен?

Добро пожаловать в ваш новый кошелек!

Для использования блокчейна нужен кошелек!
Некоторые действия оплачиваются эфиром (ETH).

Мы покажем вам, как купить ETH, или вы можете
попросить его у друга.

Нет, спасибо

Посмотреть введение